

CATÁLOGO DO ITEM IMPORTADO

Pleito de Inclusão de Ex-Tarifário

Número de Controle SDIC	NCM	Sugestão de descrição do Ex-tarifário
F116-24I	8708.94.82	Coluna mecânica superior, montada em tubo de aço para veículos utilitários de grande porte para caixas do tipo elétrica na cremalheira R-EPS, direção esquerda, de aproximadamente 4,20 kg, com composição principal de materiais metálicos e fixações e alguns componentes plásticos; com dimensões de 165 mm x 175 mm x 712 mm.

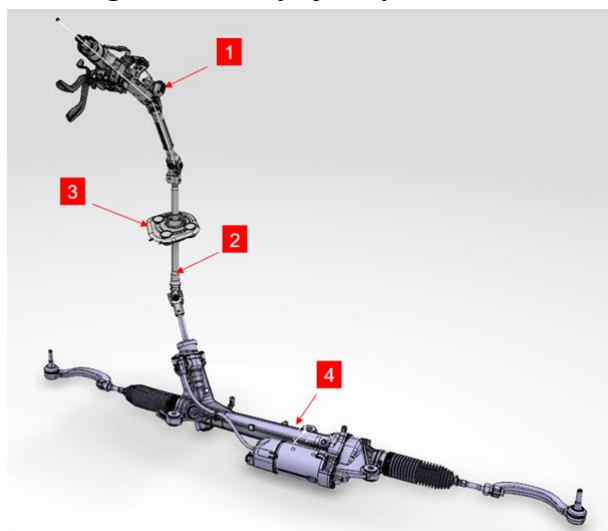
1. Especificações técnicas detalhadas da autopeça:

Coluna mecânica superior montada para veículos utilitários R-EPS, direção esquerda, AB distância 573 mm, B1 B2: 250,87mm B2C 406,45 mm de aproximadamente 4,20 kg.

	Descrição	Quant	Material
1	Coluna tubular	1	HES
2	Suporte antitrava	1	HES
3	Espaçador	1	HES
4	Mola superior	1	-
5	Anel de deslizamento	1	POM
6	Suporte	1	PA6 GF30
7	Tubo inferior	2	DC04-C390
8	Pivot	1	HES
9	Colar	2	POM
10	Eixo Pivo	1	SWCH15K
11	Suporte ajustável	1	-
12	Patin declinável	2	C75S + LC
13	Coluna Anel	1	Steel wire grade
14	Alavanca trava	1	DC03 – C390
15	Alavanca	1	PA6 GF30
16	Tirante	1	FR15
17	CAM	1	E335
18	Agulha trava	1	-
19	Mecanismo mola	1	X10CrNi 18-8 C1300

20	Porca	1	Aço Classe 8
21	Graxa	1	-
22	Eixo superior	2	DD11
23	Manga Antirroubo	1	C8C
24	Graxa	1	-
25	Eixo superior macho	1	DD11
26	Anel rolamento inferior	2	-
27	Rolamento agulha especial	1	-
28	Cruzeta tipo Uz	1	20Cr
29	Eixo intermediário fêmea esquerdo	1	DD11
30	Eixo intermediário fêmea direito	1	DD11
31	Eixo intermediário macho	1	DD11
32	graxa	1	-
33	Yoke inferior	1	DD13
34	Rebite	1	-
35	Etiqueta	1	-
36	Suporte pré-montado	1	C75S +LC

2. Imagens da autopeça importada e/ou desenho esquemático:

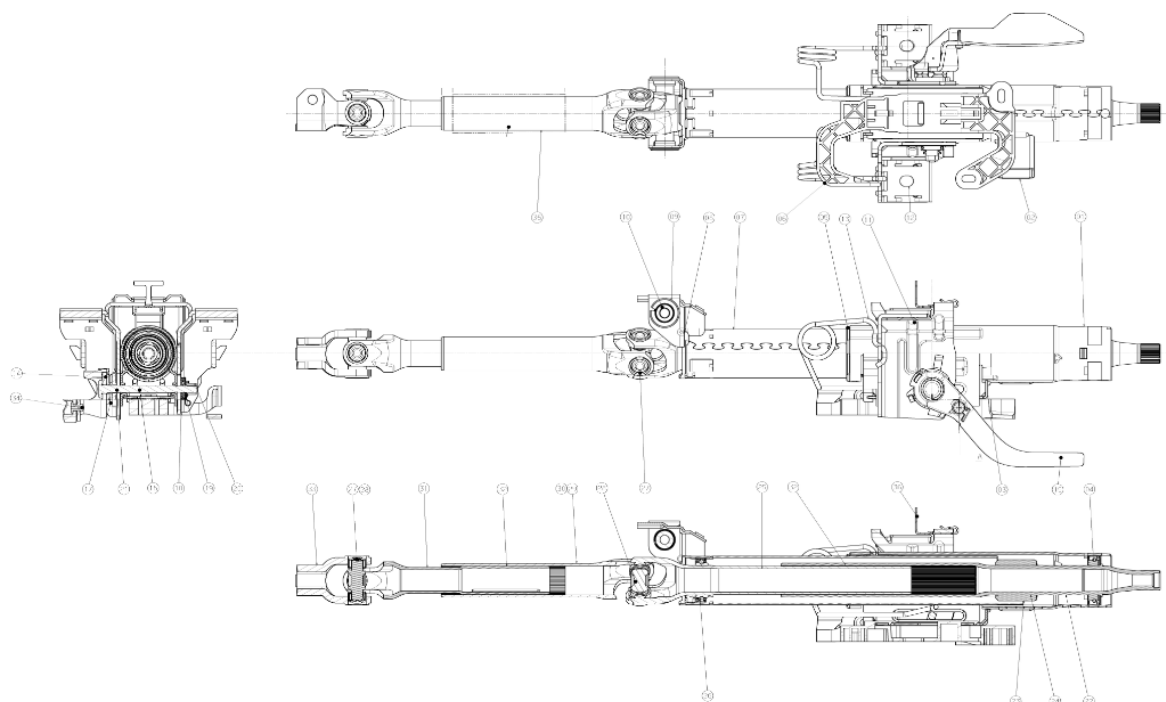
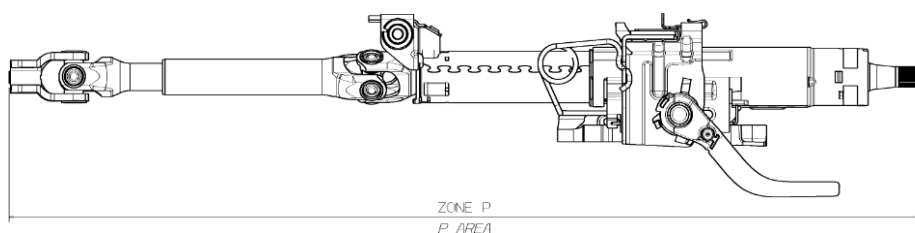


1 - JCS – Coluna de direção

2 - JCS - Eixo intermediário

3 – J-tek Europe tabernáculo intermediário

4 - ZF - REPS



3. Aplicação do item importado:

Aplicado nos veículos comerciais utilitários do tipo motor na cremalheira REPS

4. Função do item importado no produto fabricado pela empresa pleiteante do ex-tarifário:

É utilizado para compor o conjunto de direção, tem função de conectar o volante ao componente chamado eixo intermediário ou I-shaft com a caixa elétrica de direção compor o sistema de direção do veículo.